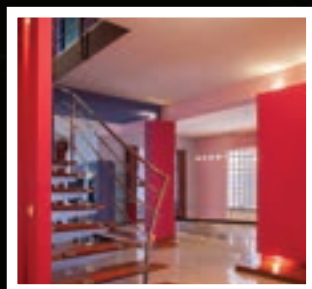


**Katalog 2021/2022**

# **PROFITEC**

**Řešení pro Váš dům**



**Meffert ČR**  
spol. s r.o.

[WWW.PROFITEC.CZ](http://WWW.PROFITEC.CZ)

# VYSVĚTLIVKY



Logo s květinou je nová evropská ekoznačka ekologicky šetrných výrobků a služeb. Certifikační systém je hodnocen dle velmi přísných kritérií v oblasti životního prostředí.



Všechny výrobky s tímto označením nevypouští žádné zdraví škodlivé výpary, navíc jsou tyto výrobky pravidelně monitorovány a kontrolovány zkušebnou TÜV Rheinland.



„Der Blaue Engel“ značka zaručující šetrnost výrobků k životnímu prostředí. Produkty jsou kontrolovány a zkoušeny v RAL Deutsche Institut.



Produkty s tímto inovativním označením LF jsou bez obsahu rozpouštědel. Produkty s označením ELF neobsahují žádné škodlivé emise, rozpouštědla a změkčovadla. Tyto výrobky jsou ideální pro prostory, ve kterých trávíme více času – byty, domy, pracoviště atd.



FA-Protect pro preventivní ochranu proti řasám, houbám a jiným mikroorganismům díky obsahu vysoce účinných fungicidních a algicidních přísad.



Výrobky označené tímto logem jsou vyráběné za použití nejnovější keramické technologie pro zvýšený výkon a životnost povrchů.



Fasádní povrchy v systému Fassade-Solid se vyznačují zvýšenou stabilitou barev, Klasse A, dle BFS-Merkblatt Nr.26. Kromě této vlastnosti nabízí systém Fassade-Solid PLUS možnost aplikace s menší hodnotou HWB (index světelné odrazivosti) menší než 20 na ETICS s EPS izolací. Fasáda je chráněna proti nadměrnému zahřívání, deformaci a praskání. Tónování Solid-PLUS se provádí přímo ve výrobě.



Při airless aplikaci produktů s tímto označením se netvoří „mlhu“ a tím je renovace povrchů rychlejší, čistější, ekonomičtější a efektivnější.



Produkty s tímto označením jsou tónovatelné do mnoha barevných odstínů přes míchací systém ProfiTec Color Mix-System



BaseColorSystem obsahuje dva základní odstíny pro brilantní podání barvy, přesný odstín a optimální zakrytí podkladu. Tímto logem lze rozpoznat všechny produkty, které jsou uloženy v systému BaseColor.



Označuje produkty, kterým se po důkladném testování uděluje tato pečeť „Allergiker-geeignet“. Produkt splňuje standardní a orientační hodnoty požadované pro alergiky.



Sentinel Haus Institut je předním poskytovatelem inženýrských služeb pro zdravější stavbu, sanaci a renovaci budov od soukromých domů po velké komerční nemovitosti.

## PENETRACE

P805 GRUNDIER-KONZENTRAT	4
P460 SILIKAT-KONZENTRAT	4
P421 SILICON TIEFGRUND FA	4
P880 SILICON-IMPRÄGNIERKONZENTRAT	4
P818 GRUNDIERFARBE WP	5
P825 UNIGRUND	5
P440 RISS- UND HAFTGRUND	5
P442 FLEX-RISSGRUND	5

## INTERIÉROVÉ BARVY

P104 OBJEKTWEISS	7
P110 PROAIR (RATIO AIR)	7
P113 TRENDWEISS	8
P118 RAPIDWEISS	8
P101 INNENDISPERSION SCHWARZ (VOLLTONFARBE SCHWARZ)	8
P120 SUPERWEISS	9
P135 KERAPAINTE CLASSIC	9
P136 KERAPAINTE COLOR	9
P143 MATTLATEX 01	10
P156 SEIDENLATEX 20	10
P170 GLANZLATEX 60	10
P455 INNENSILIKAT	11
P457 BIO INNENSILIKAT	11

## FASÁDNÍ BARVY

P196 FASSADENWEISS PLUS	13
P236 UNIVERSAL-HAUSFARBE FA	13
P220 FRONTELAST	13
P211 PROSIL FA	14
P407 ACRYLOSAN	14
P411 FASSADENSILICON	15
P413 HYBRID-FASSADENSILICON	15
P451 FASSADENSILIKAT	16
P452 HYBRID SOL – SILIKAT	16

## OMÍTKY

P726 FASSADENPUTZ K	19
P781 MODELLIER- UND ROLLPUTZ	19
P536 SILOXAN-FASSADENPUTZ K	20
P546 SILOXAN-FASCHENPUTZ K	20
P436 SILICON-FASSADENPUTZ K	21
P476 SILIKAT-FASSADENPUTZ K	21
P744 DECOMARMOR	22

## LEPICÍ A STĚRKOVÉ HMOTY

P1000 KLEBE - UND SPACHELMASSSE GRAU	25
P1005 KLEBE - UND SPACHELMASSSE WEISS	25
P1030 KLEBESCHAUM	26
P1040 SPEZIALKLEBER	26
P1050 ARMIERUNGSSPACHEL ZF	26
P535 REKORD LEICHTSPACHEL PRO	27
P540 FASSADENSPACHEL	27
P591 AIRLESS-SPRITZSPACHEL	27
P593 SPRITZSPACHEL GROB	27

## STŘEŠNÍ NÁTĚRY

PTSN DACHBESCHICHTUNG	29
-----------------------	----





# PENETRACE

- ▶ P805 GRUNDIER-KONZENTRAT
- ▶ P460 SILIKAT-KONZENTRAT
- ▶ P421 SILICON TIEFGRUND FA
- ▶ P880 SILICON  
-IMPRÄGNIERKONZENTRAT
- ▶ P818 GRUNDIERFARBE WP
- ▶ P825 UNIGRUND
- ▶ P440 RISS- UND HAFTGRUND
- ▶ P442 FLEX-RISSGRUND

PODKLADY	P805 Grundier-Konzentrat	P460 Silikat-Konzentrat	P421 Silicon Tiefgrund FA	P818 Grundierfarbe WP	P825 Unigrund	P440 Riss- und Haftgrund	P442 Flex-Rissgrund
Vápenné omítky		✓					
Vápenocementové a cementové omítky	✓	✓	✓	✓	✓	✓	✓
Beton	✓	✓	✓	✓		✓	✓
Vápenec	✓	✓	✓				
Porobeton	✓		✓				
Disperzní barvy a omítky	✓		✓	✓	✓	✓	✓
Silikátové barvy a omítky		✓	✓		✓	✓	✓
Sádrokarton	✓			✓	✓		
Sádrové omítky	✓			✓	✓		
ETICS s polystyrénem	✓	✓	✓	✓	✓	✓	✓
<b>APLIKACE A VLASTNOSTI</b>							
S algicidní/fungicidní ochranou			✓				
Báze	v	v	v	v	v	v	v
Pro venkovní použití	✓	✓	✓	✓	✓	✓	✓
Pro vnitřní použití	✓	✓		✓	✓	✓	✓
Tónovatelné				✓	✓	✓	✓
Plněné				✓	✓	✓	✓
Penetrační schopnost (průnik)	●●●	●●●	●●●				
Regulace savosti	●●●	●●●	●●●	●	●		
Zpevnění podkladu	●●●	●●●	●●				
Podpora přilnavosti				●●●	●●●	●●●	●●●

v na bázi vody  
 ✓ použitelné

● možno použít  
 ●● vhodné použít  
 ●●● doporučujeme použít

# PENETRACE – transparentní

P 805	<b>GRUNDIER-KONZENTRAT</b> Akrylátová penetrace - koncentrát 	Objednací číslo	Balení	1 Počet ks na paletě
	Speciální akrylátový penetrační koncentrát. Slouží k ředění až pětinásobkem vody – šetří tak významně dopravní i skladovací kapacitu, umožňuje připravit si penetraci dle potřeby. Po naředění určeno k penetračním nátěrům interiérových i exteriérových stěn a dalších savých ploch. Zpevňuje podklad, omezuje a zrovnoměrní jeho savost.	2200203840000005000 2200203840000010000	5 l 10 l	96 60
<b>Ředění:</b> až 1:5 vodou (dle stavu podkladu) <b>Vydatnost:</b> cca 10 m <sup>2</sup> /l naředěného koncentrátu <b>Barevnost:</b> transparentní				
P 460	<b>SILIKAT-KONZENTRAT</b> Silikátová penetrace - Koncentrát 	Objednací číslo	Balení	Počet ks na paletě
	Speciální penetrační koncentrát pro penetrační nátěry savých podkladů pod silikátové nátěry a omítky v interiérech i exteriérech. Pro ředění silikátových barev. Zpevňuje minerální podklady. Nevhodný pro podklady obsahující sádku.	2200203811000005000 2200203811000010000	5 l 10 l	90 60
<b>Ředění:</b> až 1:1 vodou (dle stavu podkladu) <b>Vydatnost:</b> cca 14 m <sup>2</sup> /l koncentrátu (při ředění 1:1) <b>Barevnost:</b> transparentní				
P 421	<b>SILICON TIEFGRUND FA</b> Silikonová penetrace  	Objednací číslo	Balení	Počet ks na paletě
	Speciální penetrace se zpevňujícím účinkem. Zvyšuje schopnost odpuzování vody z podkladů, zejména při následném nanesení fasádní barvy na bázi silikonu.	2200203802000010000	10 l	60
<b>Vydatnost:</b> cca 10 m <sup>2</sup> /l <b>Barevnost:</b> transparentní				
P 880	<b>SILICON-IMPRÄGNIERKONZENTRAT</b> Hydrofobizační koncentrát	Objednací číslo	Balení	Počet ks na paletě
	Speciální vodou ředitelný hydrofobizační koncentrát. K impregnaci minerálních fasádních materiálů. Výborná schopnost penetrace (průniku). Extrémně ekonomická díky formě koncentrátu.	2200203801000001000	1 l	288
<b>Ředění:</b> až 1:9 s vodou <b>Vydatnost:</b> cca 20 - 40 ml/m <sup>2</sup> neředěného koncentrátu <b>Barevnost:</b> bezbarvý				

P 818

## GRUNDIERFARBE WP

Podkladová barva



Objednací číslo

Balení

Počet ks na paletě



Bíle pigmentovaná základní barva pro nátěry omítek a pod následné nátěry. Pro interiérové i exteriérové použití. Neobsahuje rozpouštědla. Vhodná pro následné přetření akrylátovými, silikátovými a silikonovými nátěry. Velmi dobrá přídržnost k různým podkladům. Vhodná jako kontaktní vrstva pro silikátové materiály na podklady obsahující sádku.

2200203818000007000  
2200203818000018000

7 kg  
18 kg

64  
24



**Ředění:** až 5% vodou

**Vydatnost:** cca 5 m<sup>2</sup>/kg

**Barevnost:** bílá

P 825

## UNIGRUND

Univerzální penetrační barva



Objednací číslo

Balení

Počet ks na paletě



Vysoce kvalitní pigmentovaný základní nátěr s jemným křemičitým plnivem. Pro interiéry i exteriéry. Velmi dobrá přídržnost na většině podkladů, možno použít i jako univerzální kontaktní můstek na nestandardní podklady. Umožňuje následnou aplikaci všech typů omítek, stěrek a nátěrů. Sjednocuje podklady a zrovnoměrníuje jejich drsnost. Ideální pod silikátové nátěry a omítky na problematických podkladech. Lze barevně tónovat.

2200153505000018000

18 kg

24



**Ředění:** až 2:1 s vodou

**Vydatnost:** cca 4 m<sup>2</sup>/kg

**Barevnost:** bílá

P 440

## RISS- UND HAFTGRUND

Silikátový armovací a základní nátěr



Objednací číslo

Balení

Počet ks na paletě



Bíle pigmentovaný speciální silikátový základní nátěr pro interiéry i exteriéry dle DIN 18 363. Pro sjednocení podkladu a vyplnění a překlenutí drobných povrchových trhlin v podkladních omítkách. Velmi dobrá adheze i k hladkým podkladům. Pro všechny druhy finálních nátěrů a omítek, včetně silikátových.

2200102358000012500

12,5 l

24



**Vydatnost:** cca 3 m<sup>2</sup>/l

**Barevnost:** bílá

**Stupeň lesku:** mat

P 442

## FLEX-RISSGRUND

Armovací fasádní základ



Objednací číslo

Balení

Počet ks na paletě



Speciální, bíle pigmentovaný základní nátěr určený pro sanaci popraskaných podkladů. Vysoce elastický, s obsahem armovacích mikrovláken, vyplňuje a překlenuje praskliny v podkladních omítkách. Ideální podklad pro následnou aplikaci pružných a disperzních povrchových úprav. Lze barevně tónovat.

2200203850000018000

18 kg

24



**Vydatnost:** cca 2 m<sup>2</sup>/kg

**Barevnost:** bílá

**Stupeň lesku:** mat



# INTERIÉROVÉ BARVY

- ▶ P104 OBJEKTWEIß
- ▶ P110 PROAIR (RATIO AIR)
- ▶ P113 TRENDWEIß
- ▶ P118 RAPIDWEIß
- ▶ P101 INNENDISPERSION SCHWARZ  
(VOLLTONFARBE SCHWARZ)
- ▶ P120 SUPERWEIß
- ▶ P135 KERAPAINTE CLASSIC
- ▶ P136 KERAPAINTE COLOR
- ▶ P143 MATLATEX 01
- ▶ P156 SEIDENLATEX 20
- ▶ P170 GLANZLATEX 60
- ▶ P455 INNENSILIKAT
- ▶ P457 BIO INNENSILIKAT



## DIN EN 13 300

### Odolnost proti otěru za mokra (čistitelnost)

Odolnost proti otěru za mokra dle DIN EN 13 300 – nebo také čistitelnost – je rozdělena do 5 tříd v závislosti na kvalitě interiérové barvy. Třída 1 je nejvyšší kvalitativní úroveň, třída 5 je nejnižší kvalitativní úroveň.

DIN EN 13 300 Klasifikace	ztráta vrstvy nátěru	označení
třída 1	< 5 µm při 200 čistících cyklech	vysoce omyvatelná a čistitelná
třída 2	> 5 µm až max. 20 µm při 200 čistících cyklech	vysoce omyvatelná
třída 3	> 20 µm až max. 70 µm při 200 čistících cyklech	omyvatelná
třída 4	< 70 µm při 40 čistících cyklech	
třída 5	> 70 µm při 40 čistících cyklech	

### Krycí schopnost

Krycí schopnost (nepřůhlednost) je rozdělena do 4 tříd v závislosti na krycí síle a vydatnosti barvy např. barva splňuje třídu 2 při vydatnosti 7m<sup>2</sup> z litru, ale třídu 3 při vydatnosti 9m<sup>2</sup> z litru. Třída 1 značí nejvyšší krycí schopnost.

DIN EN 13 300 Klasifikace	krycí schopnost	označení
třída 1	≥ 99,5 %	vysoce kryjící
třída 2	≥ 98 % a < 99,5 %	dobře kryjící
třída 3	≥ 95 % a < 98 %	
třída 4	< 95 %	

## INTERIÉROVÉ BARVY – třída otěru 3

P 104

### OBJEKTWEIß

Objektová barva



Objednací číslo

Balení

Počet ks na paletě



Bílá disperzní barva pro vnitřní použití, odolná proti vodě, matná, velmi dobře kryjící, paropropustná, bez rozpouštědel.

220010130000005000  
2200101300000012500

5 l  
12,5 l

60  
24



**Otěr za mokra:** třída 3 **Vydatnost:** cca 7 m<sup>2</sup>/l

**Krycí schopnost:** třída 2 při 7m<sup>2</sup>/l **Stupeň lesku:** mat

**Barevný tón:** bílá

P 110

### PRO-AIR

Malířská barva pro aplikaci nástřikem



Objednací číslo

Balení

Počet ks na paletě



Speciální malířská barva pro velkoplošné aplikace nástřikem airless. Plně matná, dobře kryjící, nepoškozující vysokotlaká stříkací zařízení, omezuje opotřebení trysek. Rychlá a snadná aplikace velkých ploch.

2200101305000040000

40 kg

12

PŘIPRAVUJEME ZMĚNU:  
**RATIO AIR**

**Otěr za mokra:** třída 3 **Vydatnost:** cca 4 m<sup>2</sup>/kg

**Krycí schopnost:** třída 2 při 4m<sup>2</sup>/kg **Stupeň lesku:** mat

**Barevný tón:** bílá

# INTERIÉROVÉ BARVY – třída otěru 3

P 113

## TRENDWEISS

Malířská barva Trendweiss



Univerzální profesionální interiérová barva pro matné povrchy stěn a stropů.

Dobře kryjící a snadno zpracovatelná vnitřní barva pro nové a renovační barvy v obytných i komerčních oblastech



Otěr za mokra:	třída 3	Vydatnost:	cca 7 m <sup>2</sup> /l
Krycí schopnost:	třída 2 při 7 m <sup>2</sup> /l	Stupeň lesku:	mat
Barevný tón:	bílá		

Objednací číslo

Balení

Počet ks na paletě

### Bílá

2200101385000012500

12,5 l

24

### Báze 2

2200101385000205000

5 l

52

2200101385000212500

12,5 l

24

# INTERIÉROVÉ BARVY – třída otěru 2

P 118

## RAPIDWEIß

Malířská barva Rapidweiß



Prvotřídní jednovrstvá malířská barva s extrémní kryvostí a vysokou odolností, pro všechny způsoby aplikace. Ideální i pro prostory se zvýšenými hygienickými požadavky a pobytem citlivých osob.



Otěr za mokra:	třída 2	Vydatnost:	cca 8 m <sup>2</sup> /l
Krycí schopnost:	třída 1 při 8 m <sup>2</sup> /l	Stupeň lesku:	mat
Barevný tón:	bílá		

Objednací číslo

Balení

Počet ks na paletě

### Bílá

2200101316000005000

5 l

60

2200101316000012500

12,5 l

24

### Báze 2

2200101316000205000

5 l

52

2200101316000212500

12,5 l

24

### Báze 3

2200101316000305000

5 l

52

2200101316000312500

12,5 l

24

P 101

## INNENDISPERSION SCHWARZ

Černá interiérová barva



Černě tónovaná, interiérová barva s vysokou krycí schopností. Bez rozpouštědel.

Ideálně se používá jako temnicí barva pro otevřené a zavěšené stropní a stěnové konstrukce.

PŘIPRAVUJEME ZMĚNU:  
**VOLLTONFARBE  
SCHWARZ**

Otěr za mokra:	2	Vydatnost:	cca 7 m <sup>2</sup> /l
Krycí schopnost:	třída 1 při 7 m <sup>2</sup> /l	Stupeň lesku:	mat
Barevný tón:	černá		

Objednací číslo

Balení

Počet ks na paletě

2200101200000612500

12,5 l

24

P 120

## SUPERWEIß

Malířská barva Superweiß



Interiérová barva té nejvyšší kvality pro nejnáročnější povrchy. Perfektně kryje již v jedné vrstvě. Výborná zpracovatelnost a krycí síla. Pro bezchybnou povrchovou úpravu s matným vzhledem. Odolná dezinfekčním prostředkům.

<b>Otěr za mokra:</b>	třída 1	<b>Vydatnost:</b>	cca 8 m <sup>2</sup> /l
<b>Krycí schopnost:</b>	třída 1 při 8 m <sup>2</sup> /l	<b>Stupeň lesku:</b>	mat
<b>Barevný tón:</b>	bílá		

Objednací číslo

Balení

Počet ks na paletě

### Bílá

2200101366000005000	5 l	60
22001013660000012500	12,5 l	24

### Báze 2

22001013650000205000	5 l	52
22001013650000212500	12,5 l	24

### Báze 3

22001013650000305000	5 l	52
22001013650000312500	12,5 l	24

P 135

## KERAPAIN CLASSIC

Kerapaint Classic



Speciální vysoce kvalitní nátěr s Keramik-technologie určený pro často a intenzivně čišněné povrchy, včetně desinfekčních přípravků. Výrazně omezuje uchycování nečistot na nátěru, olupělé nečistoty jsou snadno odstranitelné. Nátěr vhodný i pro prostory s přípravou, či skladováním potravin.

<b>Otěr za mokra:</b>	třída 1	<b>Vydatnost:</b>	cca 5 m <sup>2</sup> /l*
<b>Krycí schopnost:</b>	třída 1 při 6 m <sup>2</sup> /l	<b>Stupeň lesku:</b>	mat
<b>Barevný tón:</b>	bílá		

\*platí již pro dvojnásobný nátěr

Objednací číslo

Balení

Počet ks na paletě

2200101355000005000	5 l	60
22001013550000012500	12,5 l	24

P 136

## KERAPAIN COLOR

Kerapaint Color



Interiérová barva s matným povrchem. Optimální ochrana proti poškrábání. Vysoce čistitelná barva odolná desinfekčním prostředkům. Velký výběr míchatelných odstínů.

<b>Otěr za mokra:</b>	třída 1	<b>Vydatnost:</b>	cca 4,5 m <sup>2</sup> /l*
<b>Krycí schopnost:</b>	třída 2 při 7 m <sup>2</sup> /l	<b>Stupeň lesku:</b>	mat
<b>Barevný tón:</b>	bílá		

\*platí již pro dvojnásobný nátěr

Objednací číslo

Balení

Počet ks na paletě

### Báze 2

22001013630000201000	1 l	1/300
22001013630000205000	5 l	52
22001013630000212500	12,5 l	24

### Báze 3

22001013630000301000	1 l	1/300
22001013630000305000	5 l	52
22001013630000312500	12,5 l	24

# INTERIÉROVÉ BARVY – latexové

P 143

## MATTLATEX 01

Latexová barva matná



Plně matná latexová barva, odolná čistícím a desinfekčním prostředkům, velmi dobře čistiitelná. Prvořádní kryvost i zpracovatelnost. Ideální pro prostory s pobytem citlivých osob a prostor se zvýšenými hygienickými nároky – zcela bez emisí.

**Otěr za mokra:** třída 2 **Vydatnost:** cca 7 m<sup>2</sup>/l

**Krycí schopnost:** třída 1 při 7 m<sup>2</sup>/l **Stupeň lesku:** mat

**Barevný tón:** bílá

Objednáací číslo

Balení

Počet ks na paletě

### Bílá

2200101610000005000

5 l

60

2200101610000012500

12,5 l

24

### Báze 2

2200101610000205000

5 l

52

2200101610000212500

12,5 l

24

### Báze 3

2200101610000305000

5 l

52

2200101610000312500

12,5 l

24

P 156

## SEIDENLATEX 20

Latexová barva hedvábně lesklá



ATEST NA NEPŘÍMÝ STYK S POTRAVINAMI



Extrémně odolný hedvábně lesklý latexový nátěr obohacený polyuretanem pro všechny interiérové plochy se zvýšeným namáháním. Pro schodiště, kanceláře, kuchyně, zdravotnická zařízení atd. Odolný desinfekčním prostředkům, vysoce ekologický, bez ekologicky škodlivých přísad. Dobře čistiitelný. Barevně tónovatelný.

**Otěr za mokra:** třída 1 **Vydatnost:** cca 7 m<sup>2</sup>/l

**Krycí schopnost:** třída 2 při 7 m<sup>2</sup>/l **Stupeň lesku:** hedvábný lesk

**Barevný tón:** bílá

Objednáací číslo

Balení

Počet ks na paletě

### Bílá

2200101656000005000

5 l

60

2200101656000012500

12,5 l

24

### Báze 2

2200101656000205000

5 l

52

2200101656000212500

12,5 l

24

### Báze 3

2200101656000305000

5 l

52

2200101656000312500

12,5 l

24

P 170

## GLANZLATEX 60

Latexová barva lesklá



Lesklá, omyvatelná vnitřní latexová barva bez rozpouštědel. Ideální pro vysoce zatěžené a dobře čistiitelné povrchy v hygienicky náročných prostorách, s pobytem velkého množství osob – školy, školky, apod...

**Otěr za mokra:** třída 1 **Vydatnost:** cca 7 m<sup>2</sup>/l

**Krycí schopnost:** třída 2 při 7 m<sup>2</sup>/l **Stupeň lesku:** lesklý

**Barevný tón:** bílá

Objednáací číslo

Balení

Počet ks na paletě

2200101670000012500

12,5 l

24

P 455

## INNENSILIKAT

Silikátová vnitřní barva



Vnitřní silikátová barva dle DIN 18 363. Bez obsahu konzervačních látek, vysoce paropropustná. Eliminuje přirozeným způsobem vysokou hodnotou pH výskyt plísní. Lze barevně tónovat.

**Otěr za mokra:** třída 3 **Vydatnost:** cca 7 m<sup>2</sup>/l

**Krycí schopnost:** třída 2 při 7 m<sup>2</sup>/l **Stupeň lesku:** mat

**Barevný tón:** bílá

Objednací číslo

Balení

Počet ks na paletě

2200102378000005000  
22001023780000012500

5 l  
12,5 l

60  
24

P 457

## BIO INNENSILIKAT

BIO Silikátová vnitřní barva



Vnitřní vysoce kvalitní silikátová vnitřní barva dle DIN 183 63. Nechořlavá, A2, dle DIN 4102. Vytváří matný, minerální, vysoce difúzní, mechanicky odolný povrch. Má protiplísňové účinky. Vhodná pro alergiky - oceněna německým certifikátem ECARF.

**Otěr za mokra:** třída 2 **Vydatnost:** cca 7 m<sup>2</sup>/l

**Krycí schopnost:** třída 1 při 7 m<sup>2</sup>/l **Stupeň lesku:** mat

**Barevný tón:** bílá

Objednací číslo

Balení

Počet ks na paletě

**Bílá**  
2200102371000005000  
22001023710000012500

**Báze 2**  
2200102371000205000  
2200102371000212500

**Báze 3**  
2200102371000305000  
2200102371000312500

5 l  
12,5 l

5 l  
12,5 l

5 l  
12,5 l

60  
24

52  
24

52  
24

## Poznámky

---

---

---

---

---

---

---

---

---

---

---

---

---

---

---

---

---

---

---

---

---

---

---

---

---

---



# FASÁDNÍ BARVY

- ▶ P196 FASSADENWEIß PLUS
- ▶ P236 UNIVERSAL-HAUSFARBE FA
- ▶ P220 FRONTELAST
- ▶ P211 PROSIL FA
- ▶ P407 ACRYLOSAN
- ▶ P411 FASSADENSILICON
- ▶ P413 HYBRID-FASSADENSILICON
- ▶ P451 FASSADENSILIKAT
- ▶ P452 HYBRID SOL – SILIKAT

P 196

## FASSADENWEIß PLUS

Fasádní barva



Čistě akrylátová fasádní barva pro kvalitní fasádní nátěry. Univerzálně použitelná, vysoká krycí schopnost, výborná odolnost proti povětrnostním podmínkám. Dlouhá životnost nátěru. Paropropustná.

**Stabilita barevného tónu dle BFS-Merkblatt Nr.26:**  
třída B

**Vydatnost:** cca 6 m<sup>2</sup>/l

**Barevnost:** bílá

**Stupeň lesku:** mat

Objednací číslo

Balení

Počet ks na paletě

2200102430000012500

12,5 l

24

P 236

## UNIVERSAL-HAUSFARBE FA

Univerzální barva 100% s fungic.ochranou



100% čistě akrylátová fasádní disperzní barva špičkové kvality. S extrémní kryvostí. Vhodná pro různé podklady - omítky, pozinkované stavební díly, PVC, beton, atd. S obsahem speciálních látek omezujících výskyt řas a plísní na natřeném povrchu. Dobře paropropustná, omezuje vstup CO<sub>2</sub>.

**Stabilita barevného tónu dle BFS-Merkblatt Nr.26:**  
třída A

**Vydatnost:** cca 8 m<sup>2</sup>/l

**Barevnost:** bílá

**Stupeň lesku:** hedvábný mat

Objednací číslo

Balení

Počet ks na paletě

**Bílá**

2200102455000005000

5 l

60

2200102455000012500

12,5 l

24

**Báze 2**

2200102455000205000

5 l

52

2200102455000212500

12,5 l

24

**Báze 3**

2200102455000305000

5 l

52

2200102455000312500

12,5 l

24

P 220

## FRONTELAST

Elastická fasádní barva



100% čistá akrylátová barva pro vysoce elastické nátěry se schopností překlenovat jemné praskliny, trvale elastická od -20°C do +100°C. Vysoká odolnost vůči vodě. Vhodná i pro nátěry betonových konstrukcí - chrání před vstupem CO<sub>2</sub>. Dobrá paropropustnost.

**Stabilita barevného tónu dle BFS-Merkblatt Nr.26:**  
třída A

**Vydatnost:** cca 5 m<sup>2</sup>/l

**Barevnost:** bílá

**Stupeň lesku:** hedvábný mat

Objednací číslo

Balení

Počet ks na paletě

2200102330000012500

12,5 l

24

# FASÁDNÍ BARVY - siloxanové

P 211

## PROSIL FA

Siloxanová fasádní barva



Siloxanová fasádní barva pro sjednocovací nátěry omítek a přetírání starých disperzních nátěrů. Lehce plní schopnost, plně matná, velmi dobrá odolnost vůči vodě, paropropustná. Spojuje příznivé vlastnosti silikátových a akrylátových barev. Lze barevně tónovat.

**Stabilita barevného tónu dle BFS-Merkblatt Nr.26:**  
třída C

**Vydatnost:** cca 5 m<sup>2</sup>/l

**Barevnost:** bílá

**Stupeň lesku:** mat

Objednací číslo

Balení

Počet ks na paletě

### Bílá

2200102318000005000

5 l

60

2200102318000012500

12,5 l

24

### Báze 2

2200102318000205000

5 l

52

2200102318000212500

12,5 l

24

### Báze 3

2200102318000305000

5 l

52

2200102318000312500

12,5 l

24

# FASÁDNÍ BARVY - silikon-akrylátové

P 407

## ACRYLOSAN

Silikon-akrylátová fasádní barva



Vysoce výkonná fasádní barva s optimalizovanou barevnou stálostí pro nátěry omítek, starých dobře soudržných akrylátových nátěrů a povrchů zateplovacích systémů. Paropropustný nátěr využívající čistě akrylátové a silikonové pryskyřice, vysoce odpuzuje vodu. Ideální i pro aplikace nástřikem airless.

**Stabilita barevného tónu dle BFS-Merkblatt Nr.26:**  
třída A

**Vydatnost:** cca 6 m<sup>2</sup>/l

**Barevnost:** bílá

**Stupeň lesku:** mat

Objednací číslo

Balení

Počet ks na paletě

### Bílá

2200102342000005000

5 l

60

2200102342000012500

12,5 l

24

### Báze 2

2200102342000205000

5 l

52

2200102342000212500

12,5 l

24

### Báze 3

2200102342000305000

5 l

52

2200102342000312500

12,5 l

24



P 411

## FASSADENSILICON

Silikonová fasádní barva



Fasádní barva špičkové kvality s obsahem silikonových pryskyřic. Omezuje výskyt řas na povrchu fasád, plně minerálně matný povrch, nevytváří film. Velmi dobře odpuzuje déšť a nečistoty, vysoká paropropustnost nátěru. Zajišťuje dlouhodobou stabilitu barevných odstínů. Lze barevně tónovat.

**Stabilita barevného tónu dle BFS-Merkblatt Nr.26:**  
třída B

<b>Vydatnost:</b>	cca 6 m <sup>2</sup> /l
<b>Barevnost:</b>	bílá
<b>Stupeň lesku:</b>	mat

Objednací číslo

Balení

Počet ks na paletě

**Bílá**

2200102345000005000  
2200102345000012500

5 l  
12,5 l

60  
24

**Báze 2**

2200102345000205000  
2200102345000212500

5 l  
12,5 l

52  
24

P 413

## HYBRID-FASSADENSILICON

Hybridní silikonová fasádní barva



Vysoce kvalitní fasádní barva na bázi silikonových pryskyřic s mineralizující povrchovou vrstvou. Díky nano-keramické technologii se prodlužuje ochrana proti zašpinění a vlivu vlhkosti. S fungicidními a algicidními účinky. Má nejlepší stavebně fyzikální vlastnosti. Ideální pro oblasti se znečištěným ovzduším a zvýšenými nároky na životní prostředí.

**Stabilita barevného tónu dle BFS-Merkblatt Nr.26:**  
třída A

<b>Vydatnost:</b>	cca 6 m <sup>2</sup> /l
<b>Barevnost:</b>	bílá
<b>Stupeň lesku:</b>	mat

Objednací číslo

Balení

Počet ks na paletě

**Bílá**

2200102341000005000  
2200102341000012500

5 l  
12,5 l

60  
24

**Báze 2**

2200102341000205000  
2200102341000212500

5 l  
12,5 l

52  
24

**Báze 3**

2200102341000305000  
2200102341000312500

5 l  
12,5 l

52  
24



# VZORNÍK BAREV 2.0 VISION

## Barevnost nezná hranice



- **846** odstínů od klasických po trendové
- Rozšířené barevné spektrum červených, oranžových, šedých a přírodních bílých tónů
- 80% barevných tónů na fasády řešených v kvalitě A1 (maximální odolnost odstínů)

# FASÁDNÍ BARVY - silikátové

P 451

## FASSADENSILIKAT

Silikátová fasádní barva



Minerální barva odolná proti vlivům povětrnostních podmínek pro vysoce paropropustné fasádní nátěry. Vysoce kryjící fasádní barva na bázi draselného vodního skla (s organickými stabilizátory) na nátěry a renovace minerálních podkladů. Lehce zpracovatelná, odolná proti průmyslovým spadům. Vhodná pro historické, památkově chráněné objekty.

**Stabilita barevného tónu dle BFS-Merkblatt Nr.26:**  
třída B

**Vydatnost:** cca 6 m<sup>2</sup>/l

**Barevnost:** bílá

**Stupeň lesku:** mat

Objednací číslo

Balení

Počet ks na paletě

**Bílá**

2200104802000005000

5 l

60

2200104802000012500

12,5 l

24

**Báze 2**

2200104802000205000

5 l

52

2200104802000212500

12,5 l

24

P 452

## HYBRID SOL – SILIKAT

Hybridní silikátová fasádní barva



Vysoce kvalitní fasádní barva na hybridní bázi silikátu a akrylátu s nejnovější nano-keramickou technologií. Optimální dlouhodobá ochrana proti zkrídovatění, zašpinění a vsakování vlhkosti. Díky obsahu fungicidních a algicidních prostředků a svou vysokou alkalitou zvyšuje ochranu proti napadení plísněmi a houbami.

**Stabilita barevného tónu dle BFS-Merkblatt Nr.26:**  
třída A

**Vydatnost:** cca 6 m<sup>2</sup>/l

**Barevnost:** bílá

**Stupeň lesku:** mat

Objednací číslo

Balení

Počet ks na paletě

**Bílá**

2200104805000005000

5 l

60

2200104805000012500

12,5 l

24

**Báze 2**

2200104805000205000

5 l

52

2200104805000212500

12,5 l

24

**Báze 3**

2200104805000305000

5 l

52

2200104805000312500

12,5 l

24



## POZNÁMKY

---

---

---

---

---

---

---

---

---

---

---

---

---

---

---

---

---

---

---

---

---

---

---

---

---

---

---

---

---

---



# OMÍTKY

- ▶ **P726 FASSADENPUTZ K**
- ▶ **P781 MODELLIER- UND ROLLPUTZ**
- ▶ **P536 SILOXAN-FASSADENPUTZ K**
- ▶ **P546 SILOXAN-FASCHENPUTZ K**
- ▶ **P436 SILICON-FASSADENPUTZ K**
- ▶ **P476 SILIKAT-FASSADENPUTZ K**
- ▶ **P744 DECOMARMOR**

P 726

## FASSADENPUTZ K

Akrylátová škrábaná omítka



Akrylátová fasádní omítka se strukturou škrábané omítky. Nová generace profesionálních materiálů s vysokou vydatností a snadným zpracováním, zajišťujících vysokou přidrženost na všech druzích stavebních podkladů, s prodyšností a odolností vůči vodě. Vysocce pevné a elastické povrchy. Standardně dodávány s obsahem látek působících proti růstu mechtů a řas na povrchu těchto omítek. Lze tónovat pomocí počítačem řízených automatů



**Spotřeba:** zrna 1,5 cca 2,4 kg/m<sup>2</sup>

zrna 2,0 cca 3,0 kg/m<sup>2</sup>

zrna 3,0 cca 4,0 kg/m<sup>2</sup>

**Barevnost:** bílá

Objednací číslo

Balení

Počet ks na paletě

**zrna 1,5 mm**  
2209153410000025000

25 kg

24

**zrna 2,0 mm**  
2200153410002025000

25 kg

24

**zrna 3,0 mm**  
2200153410003025000

25 kg

24

P 781

## MODELLIER- UND ROLLPUTZ

Jemná strukturální omítka



Jemnozrná akrylátová omítka pro modelování a vytváření dekorálních struktur v interiéru i exteriéru. Lze barevně tónovat i přetírat. Paropropustná, bez obsahu rozpouštědel.



**Spotřeba:** cca 1,5 kg/m<sup>2</sup>

**Barevnost:** bílá

Objednací číslo

Balení

Počet ks na paletě

2200153506000025000

25 kg

24

# OMÍTKY – siloxanové

P 536

## SILOXAN-FASSADENPUTZ K

Siloxanová škrábaná omítka



Disperzní škrábaná omítka se siloxanem, pro dekoraci a mechanicky vysoce odolné finální povrchy na různých podkladech. Díky modifikaci siloxanem vysoce odolná klimatickým podmínkám. Lze barevně tónovat.



**Spotřeba:** zrn 1,5 cca 2,4 kg/m<sup>2</sup>

zrn 2,0 cca 3,0 kg/m<sup>2</sup>

**Barevnost:** bílá

Objednací číslo

Balení

Počet ks na paletě

**zrn 1,5 mm**

2231153426001525000

25 kg

24

**zrn 2,0 mm**

2221153426002025000

25 kg

24

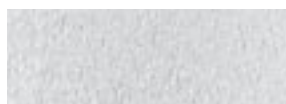
P 546

## SILOXAN-FASCHENPUTZ K

Siloxanová jemnozrná omítka



Disperzní jemnozrná škrábaná omítka zesílená siloxanem. Pro dekorativní a mechanicky odolné fasádní nátěry se škrábanou strukturou na všechny nosné podklady. Odolná proti vlivům povětrnostních podmínek, vysoce odpuzující vodu, paropropustná.



**Spotřeba:** zrn 1,0 cca 2,0 kg/m<sup>2</sup>

**Barevnost:** bílá

Objednací číslo

Balení

Počet ks na paletě

2200153462000025000

25 kg

24

P 436

## SILICON-FASSADENPUTZ K

Silikonová škrábaná omítka



Silikonová fasádní omítka se strukturou škrábané omítky. Nová generace profesionálních materiálů s vysokou vydatností a snadným zpracováním, zajišťujících vysokou přídržnost na všech druzích stavebních podkladů, s vysokou prodyšností a odolností vůči vodě. Vysoce pevné a elastické povrchy. Standardně dodávány s obsahem látek působících proti růstu mechtů a řas na povrchu těchto omítek. Lze tónovat pomocí počítačem řízených automatů.



<b>Spotřeba:</b>	zrno 1,5 cca 2,4 kg/m <sup>2</sup>
	zrno 2,0 cca 3,0 kg/m <sup>2</sup>
	zrno 3,0 cca 4,0 kg/m <sup>2</sup>

<b>Barevnost:</b>	bílá
-------------------	------

Objednací číslo

Balení

Počet ks na paletě

<b>zrno 1,5 mm</b>		
2200153435001525000	25 kg	24
<b>zrno 2,0 mm</b>		
2200153435002025000	25 kg	24
<b>zrno 3,0 mm</b>		
2200153435003025000	25 kg	24

# OMÍTKY – silikátové

P 476

## SILIKAT-FASSADENPUTZ K

Silikátová škrábaná omítka



Silikátová fasádní omítka se strukturou škrábané omítky. Nová generace profesionálních materiálů s vysokou vydatností a snadným zpracováním, zajišťujících vysokou přídržnost na všech druzích stavebních podkladů, s vysokou prodyšností a odolností vůči vodě. Vysoce pevné a elastické povrchy. Standardně dodávány s obsahem látek působících proti růstu mechtů a řas na povrchu těchto omítek. Lze tónovat pomocí počítačem řízených automatů.



<b>Spotřeba:</b>	zrno 1,5 cca 2,4 kg/m <sup>2</sup>
	zrno 2,0 cca 3,0 kg/m <sup>2</sup>

<b>Barevnost:</b>	bílá
-------------------	------

Objednací číslo

Balení

Počet ks na paletě

<b>zrno 1,5 mm</b>		
2200153420001525000	25 kg	24
<b>zrno 2,0 mm</b>		
2200153420002025000	25 kg	24

# OMÍTKY – dekorativní

P 744

**DECOMARMOR**

Dekoratивní kamínková omítka



Objednací číslo

Balení

Počet ks  
na paletě



Barevná dekorativní omítka obsahující drcený mramor pro vnitřní i vnější použití. Odolná proti oděru a alkaliím, paropropustná. Na silně zatěžované podklady na schodištích, chodbách, foyerech, v halách a na venkovní sokly.

2200153xxxxxx25000

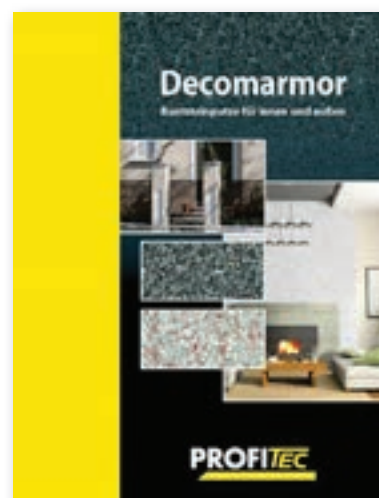
25 kg

24

**zrno 0,7 - 1,2 mm** ① 2,5 - 3,0 kg/m<sup>2</sup>

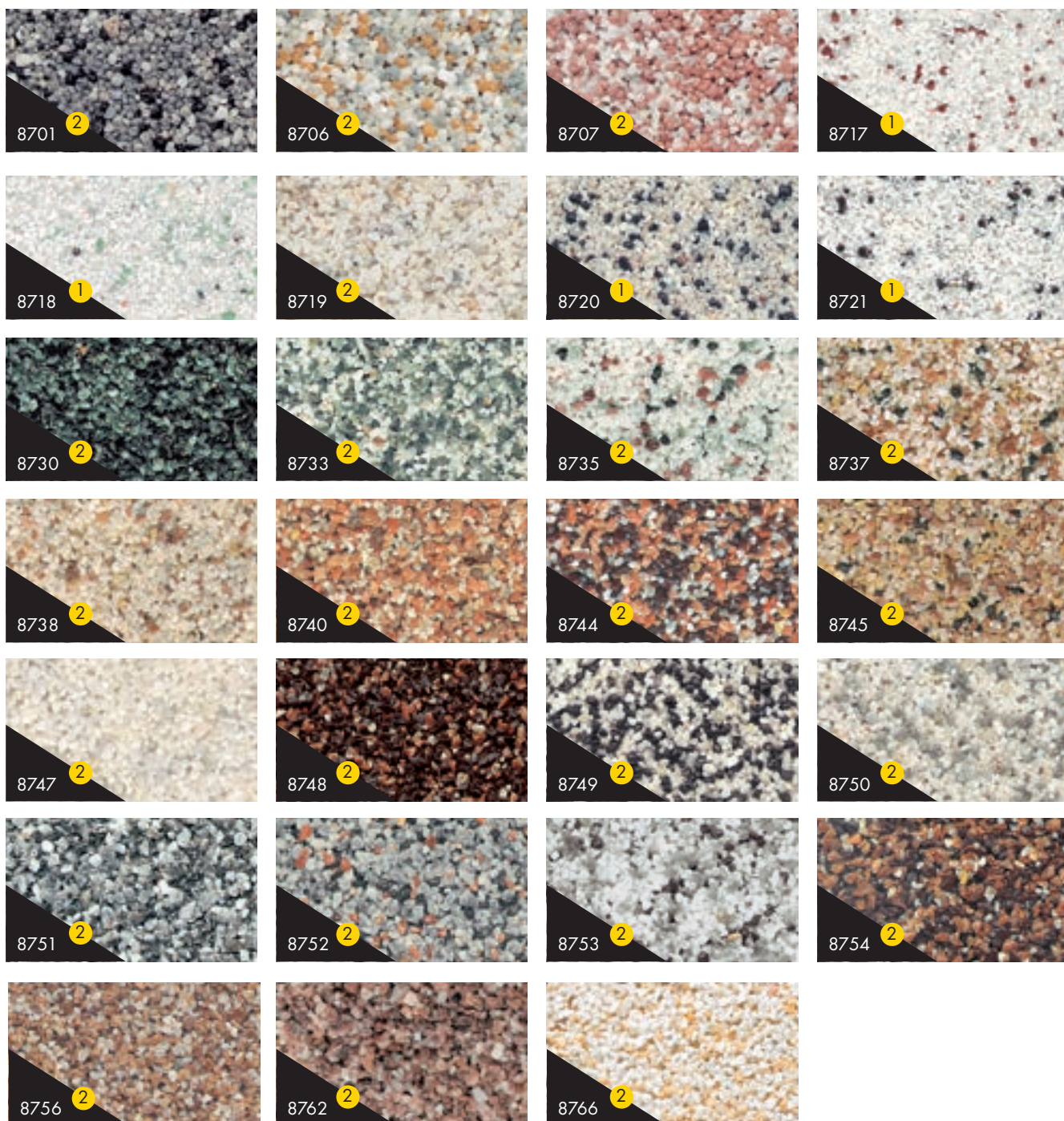
**zrno 1,2 - 1,8 mm** ② 4,0 - 4,5 kg/m<sup>2</sup>

ODSTÍN P 744	ODSTÍN OMÍTKOVÉ PENETRACE P825 UNIGRUND	
	MD N° 1	MD VISION 2.0
8701	CM 763	VN 2757
8706	CM 770	VN 2016
8707	CM 770	VN 2016
8717	CM 700	VN 2726
8718	CM 735	VN 2007
8719	CM 735	VN 2007
8720	CM 735	VN 2007
8721	CM 735	VN 2007
8730	CM 792	VN 2549
8733	CM 763	VN 2757
8735	CM 630	VN 2768
8737	CM 170	VN 2697
8738	CM 200	VN 2696
8740	CM 213	VN 2146
8744	CM 646	VN 2688
8745	CM 644	VN 2705
8747	CM 735	VN 2007
8748	CM 756	VN 2836
8749	CM 762	VN 2004
8750	CM 630	VN 2768
8751	CM 716	VN 2823
8752	CM 633	VN 2762
8753	CM 762	VN 2004
8754	CM 646	VN 2688
8756	CM 682	VN 2728
8762	CM 686	VN 2722
8766	CM 565	VN 2630



Vzorkovnice s 27 odstíny: **cena 300,-**

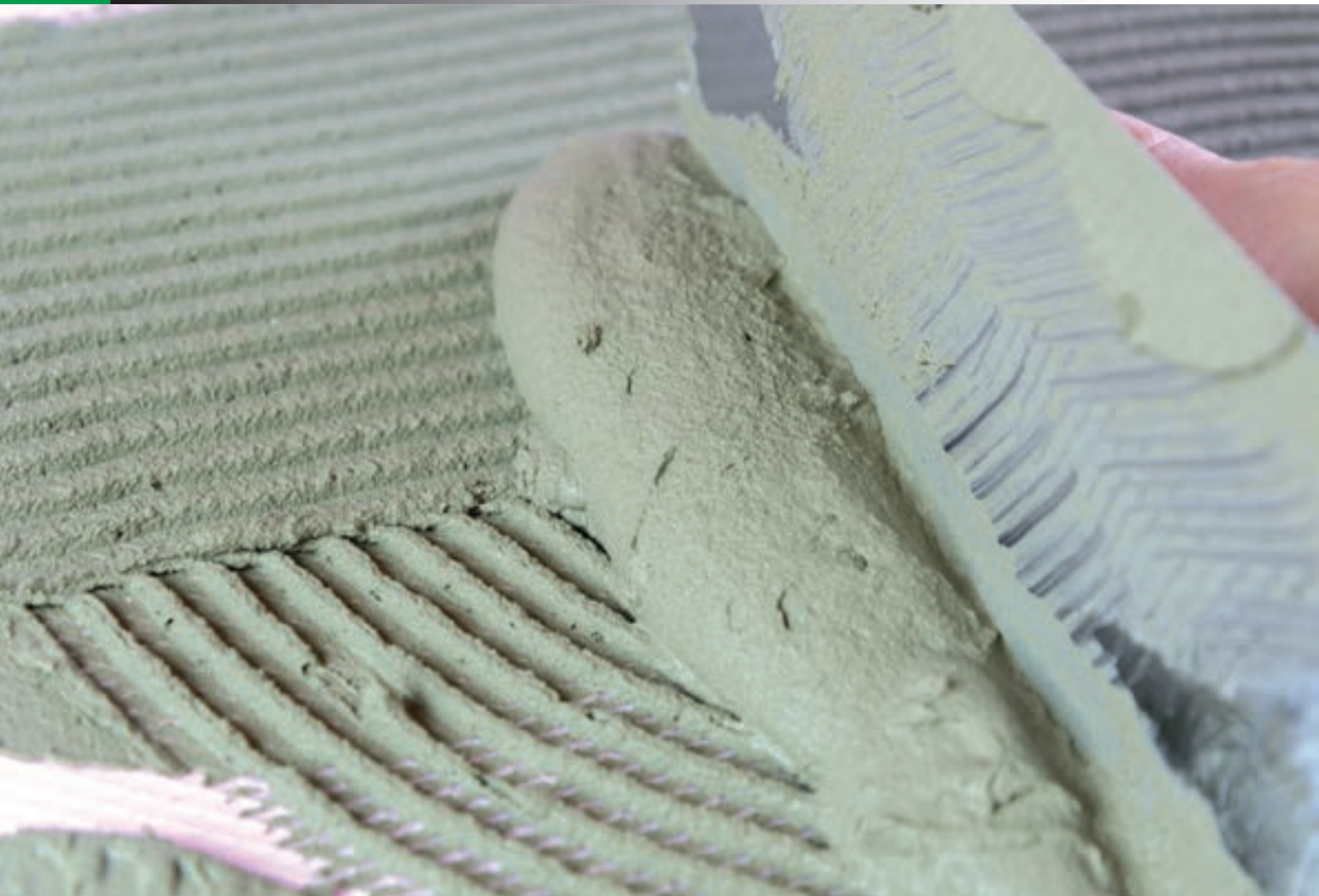




## VÝHODY PRODUKTU P 744 DECOMARMOR

- Odolný proti povětrnostním vlivům
- Nárazuvzdorný
- Dobře přilnavý
- Difúzně otevřený
- Odolný proti alkáliím
- Bez rozpouštědel
- Nízký zápach
- Šetrný k životnímu prostředí

Díky zpracování přírodních surovin jsou možné barevné odchylky. Proto na ucelené ploše zpracovávejte pouze materiál stejné výrobní šarže. Případně materiál rozdílných výrobních šarží předem smíchejte.



# LEPICÍ A STĚRKOVÉ HMOTY

- ▶ P1000 KLEBE - UND SPACHELMASSE GRAU
- ▶ P1005 KLEBE - UND SPACHELMASSE WEISS
- ▶ P1030 KLEBESCHAUM
- ▶ P1040 SPEZIALKLEBER
- ▶ P1050 ARMIERUNGSSPACHEL ZF
- ▶ P535 REKORD LEICHTSPACHEL PRO
- ▶ P540 FASSADENSPACHEL
- ▶ P591 AIRLESS-SPRITZSPACHEL
- ▶ P593 SPRITZSPACHEL GROB

**P 1000**

## KLEBE - UND SPACHELMASS E GRAU

Lepicí a stěrková hmota šedá



Minerální hmota k lepení všech běžných izolačních desek, k tvorbě armovací vrstvy a k renovaci starých minerálních omítek. Pro vnitřní i vnější použití.

**Spořeba lepení:** cca 4-5 kg/m<sup>2</sup> (dle rovinnosti podkladu)

**Armování:** cca 5 kg/m<sup>2</sup> při 4 mm tloušťce vrstvy

**Tloušťka armovací vrstvy:** 3-5 mm

**Barevnost:** světle šedá

Objednací číslo

230335100000030000

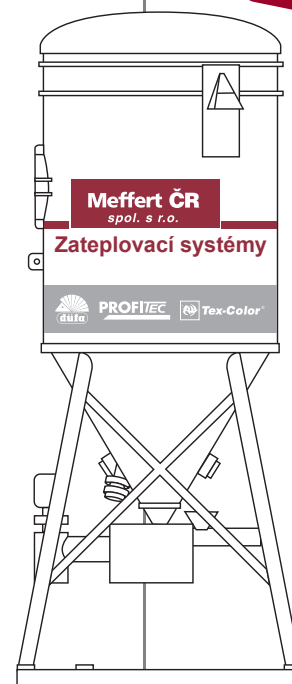
Balení

30 kg

Počet ks na paletě

42

**JIŽ BRZY!**



**P 1005**

## KLEBE - UND SPACHELMASS E WEISS

Lepicí a stěrková hmota bílá



Minerální hmota k lepení všech běžných izolačních desek, k tvorbě armovací vrstvy a k renovaci starých minerálních omítek. Pro vnitřní i vnější použití.

**Spořeba lepení:** cca 4-5 kg/m<sup>2</sup> (dle rovinnosti podkladu)

**Armování:** cca 5 kg/m<sup>2</sup> při 4 mm tloušťce vrstvy

**Tloušťka armovací vrstvy:** 3-5 mm

**Barevnost:** bílá

Objednací číslo

2303351005000030000

Balení

30 kg

Počet ks na paletě

42

# LEPICÍ A STĚRKOVÉ HMOTY

P 1030

## KLEBESCHAUM

Lepicí pěna



Jednokomponentní PU – lepicí pěna na lepení polystyrénových desek na vhodně připravený podklad.

**Spotřeba lepení:** cca 4–5 m<sup>2</sup>/ ks

Objednací číslo

230335103000000750

Balení

750 ml

Počet ks  
na paletě

12/768

P 1040

## SPEZIALKLEBER

Speciální lepidlo



Předpřipravené, hotové disperzní lepidlo. K lepení polystyrénových desek na dřevěné materiály, na jiné pevné, méně savé podklady jako cementové desky a sádrokarton.

**Spotřeba lepení:** cca 3,5 kg/m<sup>2</sup>  
(dle rovinnosti podkladu)

**Barevnost:** bílá

Objednací číslo

2303351040000020000

Balení

20 kg

Počet ks  
na paletě

24

P 1050

## ARMIERUNGSSPACHTEL ZF

Armovací stěrka



Předpřipravená, bezcementová stěrková hmota k vytvoření armovací vrstvy na EPS polystyrénových deskách. K renovaci a opravě starých a popraskaných fasádních omítek.

**Armování:** cca 3,5 kg/m<sup>2</sup>

**Tloušťka  
armovací vrstvy:** 3–5 mm

**Barevnost:** bílá

Objednací číslo

2303351050000020000

Balení

20 kg

Počet ks  
na paletě

24

P 535

## REKORD LEICHTSPACHTEL PRO

Lehčená stěrková hmota PRO



Gletovaná stěrka pro celoplošné vyrovnávání. Velmi lehká disperzní stěrka pro vyrovnávání stěn a stropů. Pro vytvoření hladkých povrchů před finálními nátěry.

**Spotřeba:** cca 1,7kg/m<sup>2</sup>/mm

**Barevnost:** bílá

Objednací číslo

2200304541000015000

Balení

15 kg

Počet ks na paletě

32

P 540

## FASSADENSPACHTEL

Fasádní stěrková hmota



Předpřipravená, po zaschnutí vysoce pevná stěrková hmota pro interiéry i fasády. K vyrovnávání a vyhlazování nerovných povrchů - betonu, omítek, porobetonu, zdiva a sádkartonu. Vysoká plnicí schopnost a dlouhý otevřený čas umožňuje snadnou aplikaci i na velkých plochách.

**Spotřeba:** cca 600 - 1000 ml/m<sup>2</sup>

**Barevnost:** světle šedá

Objednací číslo

2200304440000010000

Balení

10 l

Počet ks na paletě

44

P 591

## AIRLESS-SPRITZSPACHTEL

Stříkáací stěrka



Předpřipravená disperzní vyhlazovací hmota, i pro aplikaci nástřikem airless, pro interiéry. Ideální materiál pro aplikaci tenkých vyhlazovacích vrstev na betonu a omítkách. Pro úpravu sádkartonů v třídách Q3 a Q4.

**Spotřeba:** cca 1,6 kg/m<sup>2</sup>/ mm

**Barevnost:** sražená bílá

Objednací číslo

2200304526000025000

Balení

25 kg

Počet ks na paletě

24

P 593

## SPRITZSPACHTEL GROB

Stěrková hmota pro aplikaci stříkáním - hrubá



Předpřipravená, dobře plnicí disperzní stěrková hmota s vysokou přilnavostí

Strojem zpracovatelná, vysoce výkonná stěrková hmota na disperzní bázi. S extra vysokou plnicí schopností pro tenkovrstvé aplikace na nerovných, ale hladkých betonových površích, vápenopískových panelech a pórobetonových stavebních dílech.

**Spotřeba:** cca 1,7 kg/m<sup>2</sup>/ mm

**Barevnost:** bílá

Objednací číslo

2200304524000025000

Balení

25 kg

Počet ks na paletě

24



# STŘEŠNÍ NÁTĚRY

▶ PTSN DACHBESCHICHTUNG

PTSN

## DACHBESCHICHTUNG

Střešní nátěr



Vysoce kvalitní speciální nátěr na minerální střešní krytiny. Vodouěditebný, prodyšný pro vodní páru, extrémně odolný klimatickým podmínkám. S extrémní přidržeností k podkladu. Lze použít i na doplňkové střešní klempířské pozinkované prvky.

Objednací číslo

2200102711xxxx15000

Balení

15 l

Počet ks na paletě

24

### BAREVNÉ TÓNY

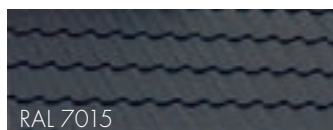
antracitový	RAL 7016
černý	RAL 9191
břidlicově šedý	RAL 7015
čokoládově hnědý	RAL 8017
tmavě hnědý	RAL 9106
červenohnědý	RAL 9186
klasický červený	RAL 9183
cihlově červený	RAL 9103
terakota	RAL 9187
křemičitě šedý	RAL 7032



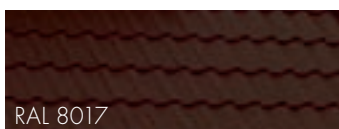
RAL 7016



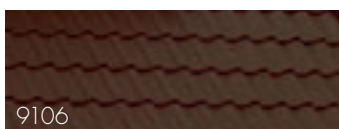
9191



RAL 7015



RAL 8017



9106



9186



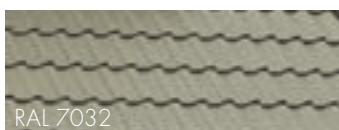
9183



9103



9187



RAL 7032

# VŠEOBECNÉ OBCHODNÍ PODMÍNKY SPOLEČNOSTI MEFFERT ČR spol. s r. o.

platné od 1. 1. 2021

(dále jen „VOP“)

## 1. Úvodní ustanovení

- 1.1. **„Rámcovou kupní smlouvou“** se rozumí písemně uzavřená rámcová kupní smlouva, na jejímž základě bude uzavírána Kupní smlouva postupem dle části 2 těchto VOP.
- 1.2. **„Kupní smlouvou“** se rozumí Kupní smlouva uzavřená dle části 2 těchto VOP. Není-li stanoveno jinak, rozumí se Kupní smlouvou dle těchto VOP též Rámcová kupní smlouva.
- 1.3. **„Prodávajícím“** se v těchto VOP rozumí vždy Meffert ČR spol. s r.o., se sídlem Do Čertous 2627/9, 193 00 Praha 9, zapsána v obchodním rejstříku vedeném Městským soudem v Praze, oddíl C, vložka 6783.
- 1.4. **„Kupujícím“** se v těchto VOP rozumí kupující ve smyslu ust. § 2079 a násl. Občanského zákoníku, bez ohledu na to, zda je takto v Kupní smlouvě označen.
- 1.5. **„Občanským zákoníkem“** se v těchto VOP rozumí zákon č. 89/2012Sb., občanský zákoník, ve znění pozdějších předpisů.
- 1.6. **„Zbožím“** se v těchto VOP rozumí věci a jejich součásti, které se smlouvou Proávajícím zavazuje dodat Kupujícímu a převést na něj vlastnické právo k těmto věcem a Kupující se zavazuje tyto věci převzít a přijmout do vlastnictví a zaplatit za ně Proávajícím sjednanou cenu.
- 1.7. **„Službou“** se v těchto VOP rozumí služby poskytované Proávajícím v rozsahu dle Ceníku Služeb, přičemž práva a povinnosti Kupujícího a Proávajícího v souvislosti s poskytováním Službou, jsou obsaženy v dokumentaci, která bude Proávajícím Kupujícímu v souvislosti s poskytovanou Službou předána. Kupující nese odpovědnost za škody vzniklé nedodržením těchto pokynů.
- 1.8. **„Ceníkem Zboží“** se rozumí platný ceník Proávajícího pro dané Zboží. Aktuálně platný Ceník Zboží je k dispozici na [www.meffert.cz](http://www.meffert.cz) (v tištěné podobě na vyžádání); Kupující vyslovuje s takovým Ceníkem Zboží a v něm obsaženými cenami souhlas. 1.9. Obchodní podmínky Kupujícího, které nebyly Proávajícím výslovně písemně odsouhlaseny jako součást smluvní dokumentace mezi smluvními stranami a/nebo jsou v rozporu s těmito VOP nebo Kupní smlouvou nebo se od těchto odchylují, jsou v tomto rozsahu neúčinné.
- 1.9. **„Ceníkem Služeb“** se rozumí platný ceník Proávajícího pro dané Služby. Aktuálně platný Ceník Služeb je k dispozici na [www.meffert.cz](http://www.meffert.cz) (v tištěné podobě na vyžádání); Kupující vyslovuje s takovým Ceníkem Služeb a v něm obsaženými cenami souhlas.
- 1.10. **„Objednávkou“** se rozumí písemně, telefonicky či osobně učiněná objednávka Zboží ze strany Kupujícího či osoby jím pověřené.
- 1.11. **„Potvrzením“** se rozumí písemné potvrzení Objednávky Zboží ze strany Proávajícího, zahrnující veškeré Proávajícím známé údaje Objednávky. Za splnění písemné formy je považováno i e-mailem odeslané Potvrzení.
- 1.12. Tyto VOP tvoří nedílnou součást Kupní smlouvy.
- 1.13. Uzavřením Kupní smlouvy Kupující výslovně souhlasí se všemi právy a povinnostmi obsaženými v těchto VOP a z těchto VOP vyplývajících.
- 1.14. V případě, že se Kupní smlouva svým obsahem odchyluje od těchto VOP, mají ujednání Kupní smlouvy přednost před odchýlnými ujednáními těchto VOP.
- 1.15. Obchodní podmínky Kupujícího, které nebyly Proávajícím výslovně písemně odsouhlaseny jako součást smluvní dokumentace mezi smluvními stranami a/nebo jsou v rozporu s těmito VOP a/nebo Kupní smlouvou, nebo se od těchto odchylují, jsou v tomto rozsahu neúčinné.
- 1.16. Změny platného Ceníku Zboží a/nebo Ceníku Služeb je Proávajícím oprávněn realizovat prostřednictvím uveřejnění této změny na svých internetových stránkách ([www.meffert.cz](http://www.meffert.cz)), a to alespoň 14 dnů před okamžikem účinnosti této změny s tím, že Proávajícím je v takovém případě současně oprávněn (nikoliv povinen) informovat Kupujícího o realizaci této změny i jiným vhodným způsobem (například elektronickou poštou, upozorněním na fakturu), přičemž tato notifikace nemá vliv na účinnost změny příslušných ceníků oznámením (uveřejněním); oznámení (uveřejnění) změny příslušných ceníků se považuje za učiněné v den umístění tohoto oznámení na předmětné internetové stránky Proávajícího a musí v něm být uvedeno datum, kdy tato změna nabude účinnosti.

## 2. Uzavření kupní smlouvy

- 2.1. Kupující je oprávněn doručit Proávajícím v souladu a za podmínek stanovených těmito VOP Objednávku na dodávku Zboží. Objednávka Zboží musí obsahovat:
  - a) specifikaci Zboží, tj.:
    - název Zboží
    - velikost balení
    - požadované množství
    - požadovaný odstín a název vzorníku
  - b) specifikace Služeb (jsou-li objednávány)
  - c) požadovaný termín dodávky
  - d) způsob dopravy
  - e) přesné místo určení a kontakt na Kupujícího, popř. přebírajícího

f) kontaktní e-mail pro vyřizování Objednávek.

V případě akceptace Objednávky ze strany Proávajícího není absence písemné formy a/nebo jakékoliv jiné shora uvedené náležitosti Objednávky důvodem neuzavření Kupní smlouvy a/nebo její neplatnosti.

- 2.2. V případě, že Proávajícím akceptuje Objednávku Kupujícího, zašle na jím uvedený kontaktní e-mail Potvrzení. Kupující nese plnou odpovědnost za to, že jím určený e-mail pro doručení Potvrzení je zajištěn trvalou a nepřetržitou správou. Nebudou-li jakékoliv údaje v Potvrzení odpovídat Objednávkce Kupujícího, je Kupující povinen obratem, nejpozději však do 24 hodin od okamžiku odeslání Potvrzení toto písemně odmítnout, a to zcela nebo zčásti. Za splnění písemné formy je považováno i e-mailem odeslané odmítnutí Potvrzení. Neodmítne-li Kupující Potvrzení stanoveným způsobem a v uvedené lhůtě, považuje se jejím uplynutím Kupní smlouva za uzavřenou. V případě urgentních Objednávek s termínem vypravení Zboží v řádech hodin se zkracuje lhůta k odmítnutí Potvrzení na 2 hodiny od okamžiku jeho odeslání. V případě, že Kupující nebude sdělen kontaktní e-mail pro potvrzení Objednávky, je podmínkou uzavření Kupní smlouvy písemná Objednávka Kupujícího, přičemž Kupní smlouva v takovém případě vzniká akceptací této Objednávky ze strany Proávajícího. Pro vyloučení jakýchkoliv pochybností smluvní strany sjednávají, že akceptace Objednávky je právem, nikoliv povinností Proávajícího. Pro účely tohoto článku (čl. 2.2.) se neuplatní § 1740 odst. 1 věta druhá Občanského zákoníku.
- 2.3. V případě vytvoření Objednávky osobně v sídle Proávajícího se považuje Kupní smlouva za uzavřenou okamžikem podpisu Objednávky ze strany Kupujícího či jím pověřené osoby.
- 2.4. Proávajícím je oprávněn v rámci Potvrzení Objednávku upravit. Potvrzení obsahující takto upravenou Objednávku se považuje za nový návrh na uzavření Kupní smlouvy. Pokud nebude Kupující ve lhůtě do 24 hodin od odeslání Potvrzení obsahující upravenou Objednávku sděleno Proávajícím, že upravenou Objednávku neakceptuje, dochází uplynutím této lhůty k uzavření Kupní smlouvy, a to za podmínek uvedených v Potvrzení obsahující upravenou Objednávku. V případě urgentních Objednávek s termínem vypravení Zboží v řádech hodin se zkracuje lhůta k odmítnutí Potvrzení obsahující upravenou Objednávku na 2 hodiny od okamžiku jeho odeslání. Pro účely tohoto článku (čl. 2.4.) se neuplatní § 1740 odst. 1 věta druhá Občanského zákoníku.
- 2.5. Kupující je oprávněn zrušit Objednávku nejpozději s jejím doručením Proávajícím. V takovém případě Kupující uhradí Proávajícím na jeho písemnou výzvu veškeré vynaložené náklady související s jejím doručení, popř. překládkou či uskladněním Zboží. Ustanovení čl. 3.2. těchto VOP tím nejsou dotčena. Objednávka Zboží dle těchto VOP je považována za neodvolatelnou nabídku na uzavření Kupní smlouvy ve smyslu § 1736 Občanského zákoníku.
- 2.6. Při doobjednávání natónovaných výrobků je bezpodmínečně nutné uvést datum předchozí dodávky nebo číslo daňového dokladu předchozí dodávky. V případě absence tohoto údaje Proávajícím neodpovídá za škody vzniklé z důvodu případné odlišnosti tónovaných výrobků oproti původně dodaným.
- 2.7. K takové Objednávkce, která bude odkazovat na obchodní podmínky Kupujícího anebo na jakékoliv jiné obchodní podmínky nebude přihlíženo a bude pro účely těchto VOP považována za neúčinnou.

## 3. Realizace dodávek

- 3.1. Dodání Zboží je ze strany Proávajícího splněno předáním objednaného Zboží Kupujícímu v dohodnutém místě nebo předání objednaného Zboží prvnímu přepravci, a to včetně dokladů, doprovázejících Zboží. Blíže specifikaci upravuje čl. 4 těchto VOP.
- 3.2. Zajišťuje-li dopravu Zboží na místo určení dle dispozic Kupujícího Proávajícím, je Kupující povinen zajistit bezodkladně převzetí Zboží včetně jeho složení. Náklady spojené s dopravou Zboží nejsou zahrnuty v kupní ceně a nese je Kupující, není-li stanoveno Kupní smlouvou nebo těmito VOP jinak. Pokud Kupující nezajistí řádné převzetí a předání Zboží a Proávajícím tak v této souvislosti vzniknou náklady, budou takové náklady Kupujícímu Proávajícím vyúčtovány a Kupující je povinen tyto náklady uhradit do 15 dnů po jejich vyúčtování.
- 3.3. Není-li v Kupní smlouvě nebo těchto VOP stanoveno jinak, jsou dodací lhůty dodání Zboží stanoveny následovně:
  - a) je-li Zboží skladem, činí dodací lhůta max. 5 pracovních dnů ode dne uzavření Kupní smlouvy;
  - b) není-li Zboží skladem, je dodací lhůta mezi smluvními stranami sjednána vzájemnou dohodou;
  - c) jedná-li se o Zboží dle individuálních parametrů Kupujícího, je dodací lhůta mezi smluvními stranami sjednána vzájemnou dohodou.
- 3.4. Proávajícím si rovněž vyhrazuje právo vykrytí Objednávky v závislosti na své aktuální skladové zásobě a kapacitě tónovacího centra. Pokud z těchto důvodů není Objednávka vykryta, Proávajícím navrhne Kupujícímu náhradní termín dodání.
- 3.4. Odmítne-li Kupující z jakéhokoliv důvodu převzít Zboží vyrobené na míru dle jeho specifických požadavků, uhradí Kupující Proávajícím na jeho písemnou výzvu veškeré





- 10.12. Záruka za jakost a nárok na uplatnění práv z odpovědnosti za vady Zboží zaniká i v případě, kdy se při dopravě, manipulaci a skladování Kupující neřídí pokyny uvedenými v technických listech či pokyny Prodávajícího, jako je např. povinnost skladování suchých maltových a omítkových směsí v suchých skladovacích prostorech, aby mj. nedošlo v zimním období při změnách venkovní teploty k poškození skladovaných materiálů zkondenzovanou vzdušnou vlhkostí, a povinnost přepravovat a skladovat výrobky, které nejsou odolné vůči mrazu, při minimální teplotě +5°C.
- 10.13. Prodávající nenese odpovědnost ani záruku za jakékoliv práce či služby prováděné se Zbožím dodávaným podle těchto podmínek.
- 10.14. V případě neoprávněně uplatněných práv z odpovědnosti za vady Zboží či jiných nároků má Prodávající právo na náhradu veškerých vynaložených nákladů spojených s jejich řešením, např. také znalecké posudky, náklady právního zastoupení, cestovné apod.

### 11. Ochrana důvěrných informací

- 11.1. Kupující se zavazuje zachovat mlčenlivost o všech informacích a/nebo údajích, o nichž se přímo či nepřímo v souvislosti s plněním Kupní smlouvy dozvěděl a/nebo, které mu byly za účelem plnění Kupní smlouvy Prodávajícím zpřístupněny a tyto informace a/nebo údaje bez předchozího písemného souhlasu Prodávajícího nesdělí či jinak nepřístupní žádné třetí osobě. Kupující se zejména zavazuje, že veškeré informace a/nebo údaje, o nichž se přímo či nepřímo v souvislosti s plněním Kupní smlouvy dozvěděl a/nebo, které mu byly za účelem plnění Kupní smlouvy Prodávajícím poskytnuty či zpřístupněny, využije výlučně pro naplnění účelu Kupní smlouvy. Za důvěrné informace se považují zejména (nikoliv však výlučně) sjednaná výše kupní ceny, jakož i výše poskytnutého rabatu dle Rámcové kupní smlouvy a/nebo individuální slevy z kupní ceny dle Kupní smlouvy.
- 11.2. Za důvěrné informace se nepovažují informace:
- a) které se staly veřejně známými, aniž by to Kupující zavinil záměrně či opomenutím;
  - b) které měl Kupující legálně k dispozici před uzavřením Kupní smlouvy, pokud takové informace nebyly předmětem jiné, dříve mezi smluvními stranami uzavřené smlouvy o ochraně informací, nebo pokud nejsou chráněny ze zákona;
  - c) které jsou výsledkem postupu, při kterém k nim Kupující dospěl nezávisle a je toto skutečnost schopen doložit svými záznamy nebo důvěrnými informacemi třetí strany.
- 11.3. V případě porušení některé z povinností stanovených čl. 11.1. těchto VOP podmínek je Kupující povinen uhradit Prodávajícímu smluvní pokutu ve výši dvojnásobku průměrného měsíčního odběru ke dni porušení předmětné povinnosti.

### 12. Salvátorská klauzule

- 12.1. Je-li jakékoliv ujednání těchto VOP nebo Kupní smlouvy neplatné, odporovatelné nebo nevykonatelné nebo se takovým stane, nebude to mít vliv na platnost a vykonatelnost dalších ujednání, lze-li toto ujednání oddělit od těchto VOP nebo Kupní smlouvy jako celku. Smluvní strany se zavazují vyvinout veškeré úsilí nahradit takové neplatné, odporovatelné nebo nevykonatelné ujednání ujednáním novým, které bude svým obsahem a účinkem co nejbližší obsahu a účelu neplatného, odporovatelného anebo nevykonatelného ujednání.

### 13. Ostatní ujednání

- 13.1. Veškeré smluvní pokuty stanovené těmito VOP či Kupní smlouvou jsou splatné ve lhůtě 14 dnů od doručení vyúčtování smluvní pokuty Kupujícímu. Zaplacením jakékoliv smluvní pokuty není dotčeno právo Prodávajícího na náhradu škody, a to v plné výši. Oba nároky je Prodávající oprávněn uplatňovat samostatně vedle sebe.
- 13.2. Nebude-li některý z nároků Kupujícího dle těchto VOP nebo dle Kupní smlouvy uplatněn ve lhůtě 6 měsíců od okamžiku, kdy nastala událost takovéhoto nároku zakládající, takovýto nárok Kupujícího bez dalšího zaniká.
- 13.3. Žádné opomenutí nebo neuplatnění jakýchkoliv práv Prodávajícího vyplývajících z těchto VOP nebo Kupní smlouvy nebude považováno za vzdání se těchto práv vůči Kupujícímu a nemá za následek zánik těchto práv ani zánik možnosti tato práva uplatnit.

### 14. Komunikace

- 14.1. Kupující nese plnou odpovědnost za zajištění nepřetržité správy jím uvedeného kontaktního e-mailu pro účely zaslání Potvrzení a/nebo další komunikace související s Objednávkou. Okamžikem skutečného odeslání Potvrzení ze strany Prodávajícího z e-mailu s doménou @meffert.cz se Potvrzení považuje Kupujícímu za doručené.
- 14.2. Sjednali-li smluvní strany v Kupní smlouvě zaslání fakturace elektronickou formou, považuje se faktura Prodávajícího za doručenu Kupujícímu okamžikem skutečného odeslání takovéto faktury z e-mailu s doménou @meffert.cz.

### 15. Rozhodní doložka

- 15.1. Všechny spory vznikající z nedodržení Kupní smlouvy a, jakož i spory vyplývající z nedodržení těchto VOP či nároků z nich plynoucích, budou rozhodovány s konečnou platností u Rozhodčího soudu při Hospodářské komoře České republiky a Agrární komoře České republiky podle jeho Řádu a Pravidel jedním rozhodcem jmenovaným předsedou Rozhodčího soudu.

### 16. Změna obchodních podmínek

- 16.1. Prodávající je oprávněn k jednostranné změně VOP, a to za podmínek dále stanovených. Prodávající je oprávněn oznámit změnu VOP prostřednictvím uveřejnění této změny na svých internetových stránkách (www.meffert.cz), a to alespoň 30 dnů před okamžikem účinnosti této změny a současně je oprávněn (nikoliv povinen) informovat Kupujícího o realizaci této změny i jiným vhodným způsobem (například elektronickou poštou, upozorněním na fakturě), přičemž tato notifikace nemá vliv na účinnost změny VOP oznámením (uveřejněním); oznámení (uveřejnění) změny VOP se považuje za učiněné v den umístění tohoto oznámení na předmětné internetové stránky Prodávajícího a musí v něm být uvedeno datum, kdy změna VOP nabude účinnosti. Kupující je povinen se se změnou VOP seznámit.
- 16.2. Pro řešení konkrétní právní skutečnosti a/nebo právní události jsou rozhodující VOP platné v době, kdy toto právní jednání nastalo.

### 17. Ochrana osobních údajů

- 17.1. Kupující souhlasí se zpracováním těchto svých osobních údajů: jméno a příjmení, adresa bydliště, identifikační číslo, daňové identifikační číslo, adresa elektronické pošty, telefonní číslo (dále společně vše jen jako „osobní údaje“).
- 17.2. Kupující souhlasí se zpracováním osobních údajů Prodávajícím, a to pro účely realizace práv a povinností z Kupní smlouvy. Nežvolí-li Kupující jinou možnost, souhlasí se zpracováním osobních údajů Prodávajícím také pro účely zaslání informací a obchodních sdělení Kupujícímu. Souhlas se zpracováním osobních údajů v celém rozsahu dle tohoto článku není podmínkou, která by sama o sobě znemožňovala uzavření Kupní smlouvy.
- 17.3. Kupující bere na vědomí, že je povinen své osobní údaje při realizaci Objednávky uvádět správně a pravdivě a že je povinen bez zbytečného odkladu informovat Prodávajícího o změně ve svých osobních údajích.k.
- 17.4. Zpracováním osobních údajů Kupujícího může Prodávající pověřit třetí osobu, jakožto zpracovatele. Kromě osob dopravujících Zboží nebudou osobní údaje Prodávajícím bez předchozího souhlasu Kupujícího předávány třetím osobám.
- 17.5. Osobní údaje budou zpracovávány po dobu neurčitou. Osobní údaje budou zpracovávány v elektronické podobě automatizovaným způsobem nebo v tištině podobě neautomatizovaným způsobem.
- 17.6. Kupující potvrzuje, že poskytnuté osobní údaje jsou přesné, a že byl poučen o tom, že se jedná o dobrovolné poskytnutí osobních údajů.
- 17.7. V případě, že by se Kupující domníval, že Prodávající nebo zpracovatel provádí zpracování jeho osobních údajů, které je v rozporu s ochranou soukromého a osobního života Kupujícího nebo v rozporu se zákonem, zejména jsou-li osobní údaje nepřesné s ohledem na účel jejich zpracování, může:
- a) požádat Prodávajícího nebo zpracovatele o vysvětlení,
  - b) požadovat, aby Prodávající nebo zpracovatel odstranil takto vzniklý stav.
- 17.8. Požádá-li Kupující o informaci o zpracování svých osobních údajů, je mu Prodávající povinen tuto informaci předat. Prodávající má právo za poskytnutí informace podle předchozí věty požadovat přiměřenou úhradu nepřevyšující náklady nezbytné na poskytnutí informace.

### 18. Závěrečná ustanovení

- 18.1. Obě smluvní strany jsou povinny v rámci svých možností postupovat tak, aby minimalizovaly případné škody, ztráty či rizika, které mohou vyplynout z činností spojených s plněním Kupní smlouvy nebo z použití Zboží.
- 18.2. Prodej Zboží se uskutečňuje podle těchto VOP, platného Ceníku Zboží pro příslušné období a případně uzavřené Kupní smlouvy..
- 18.3. Tyto VOP jsou platné a účinné od 1. 1. 2021 do odvolání.

P101 INNENDISPERSION SCHWARZ (VOLLTONFARBE SCHWARZ)	8
P104 OBJEKTWEISS	7
P110 PROAIR (RATIO AIR)	7
P113 TRENDWEISS	8
P118 RAPIDWEISS	8
P120 SUPERWEISS	9
P135 KERAPAIN CLASSIC	9
P136 KERAPAIN COLOR	9
P143 MATTLATEX 01	10
P156 SEIDENLATEX 20	10
P170 GLANZLATEX 60	10
P196 FASSADENWEISS PLUS	13
P211 PROSIL FA	14
P220 FRONTELAST	13
P236 UNIVERSAL-HAUSFARBE FA	13
P407 ACRYLOSAN	14
P411 FASADENSILICON	15
P413 HYBRID-FASSADENSILICON	15
P421 SILICON TIEFGRUND FA	4
P436 SILICON-FASSADENPUTZ K	21
P440 RISS- UND HAFTGRUND	5
P442 FLEX-RISSGRUND	5
P451 FASSADENSILIKAT	16
P452 HYBRID SOL – SILIKAT	16
P455 INNENSILIKAT	11
P457 BIO INNENSILIKAT	11
P460 SILIKAT-KONZENTRAT	4
P476 SILIKAT-FASSADENPUTZ K	21
P535 REKORD LEICHTSPACHTEL PRO	27
P536 SILOXAN-FASSADENPUTZ K	20
P540 FASSADENSPACHTEL	27
P546 SILOXAN-FASCHENPUTZ K	20
P451 FASSADENSILIKAT	27
P591 AIRLESS-SPRITZSPACHTEL	27
P593 SPRITZSPACHTEL GROB	27
P726 FASSADENPUTZ K	19
P744 DECOMARMOR	22
P781 MODELLIER- UND ROLLPUTZ	19
P805 GRUNDIER-KONZENTRAT	4
P818 GRUNDIERFARBE WP	5
P825 UNIGRUND	5
P880 SILICON-IMPRÄGNIERKONZENTRAT	4
P1000 KLEBE - UND SPACHTELMASSE GRAU	25
P1005 KLEBE - UND SPACHTELMASSE WEISS	25
P1030 KLEBESCHAUM	26
P1040 SPEZIALKLEBER	26
P1050 ARMIERUNGSSPACHTEL ZF	26
PTSN DACHBESCHICHTUNG	29



**800 156 612**  
VOLEJTE ZDARMA

**JIŽ BRZY**

**Meffert ČR**  
spol. s r.o.

**Zateplovací systémy**



**PROFIT**EC



Tex-Color®

**Lepicí a stěrková hmota v síle  
ŠETŘÍTE ČAS A PENÍZE**

adresa firmy:  
Meffert ČR spol. s r. o.  
Do Čertous 2627/9  
193 00 Praha 9 - Horní Počernice

e-mail: meffert@meffert.cz

www.meffert.cz



**Meffert ČR**  
spol. s r.o.