

Pestré odstíny snadno a rychle



Vysoce syté, pestré odstíny jsou zpracovatelsky velice nevlídné a mezi aplikátory se o nich mluví jako o kritických odstínech. Tónují se velice často pomocí pigmentů s horší krycí schopností. Mezi tyto kritické odstíny patří např. syté žlutá, oranžová, červená či zelená. Při nátěrech těmito odstíny jsou zpracovatelé nuceni aplikovat 3 a více vrstev, a přesto není výsledek ideální.

Řešením je použití základního nátěru P 818 Grundierfarbe WP, který se řadí do skupiny produktů **BaseColor**.



Grundierfarbe WP

- 1x** nátěr P 818 Grundierfarbe WP
- 2x** nátěr vrchní interiérovou či fasádní barvou v pestrém tónu

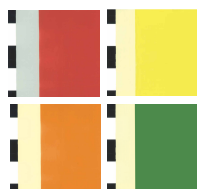
VÝSLEDEK:

optimální přesnost tónu a jeho brilantní vzhled

ŠETŘÍTE MATERIÁL, ČAS A PENÍZE



2x nátěr barvy na nepřipraveném povrchu



2x nátěr intenzivního (pestrého) odstínu

- P 818 Grundierfarbe (šedá) pro červené odstíny
- P 818 Grundierfarbe (běžová) pro žluté, oranžové a zelené odstíny

Meffert ČR spol. s r.o.
 Do Čertous 2627/9
 193 00 Praha 9 – H. Počernice
 +420 800 156 612
 objednavky@meffert.cz
 www.profittec.cz

Nátěr SDK desek s P 818 Grundierfarbe WP

Provést správně povrch SDK desek tak, aby nebyly patrné spáry mezi deskami a jejich tmelení, není jednoduché. Díky tmelení desek, které není v ČR zvykem provádět celoplošně, vzniká rozdílný podklad pro nátěr (tmel x papír) s rozdílnou savostí i hrubostí. Zejména při bočním dopadu světla pak mohou být veškeré nedostatky a tmelené plochy patrné. Pro minimalizaci problémů při nátěru sádkokartonů a snížení spotřeby finální barvy je vhodné použít P 818 Grundierfarbe WP. Jedná se o bílé pigmentovaný základní nátěr či mezinátěr, který díky speciálním plnivům dokáže eliminovat přechody mezi tmelem a čistou deskou a vytváří ideální a rovnoměrný povrch pro následnou aplikaci finálního nátěru. V případě potřeby je možné tento základní nátěr barevně tónovat. Následné přetření vrchní interiérovou barvou, v bílém či barevném odstínu, je pak obvykle zapotřebí pouze jedním nátěrem.

Balení: 5 a 12,5 l

Spotřeba: cca 160 ml/m² neředěná

Barva: bílá (lze tónovat)

